

Блок- схема деятельности по сертификации систем менеджмента

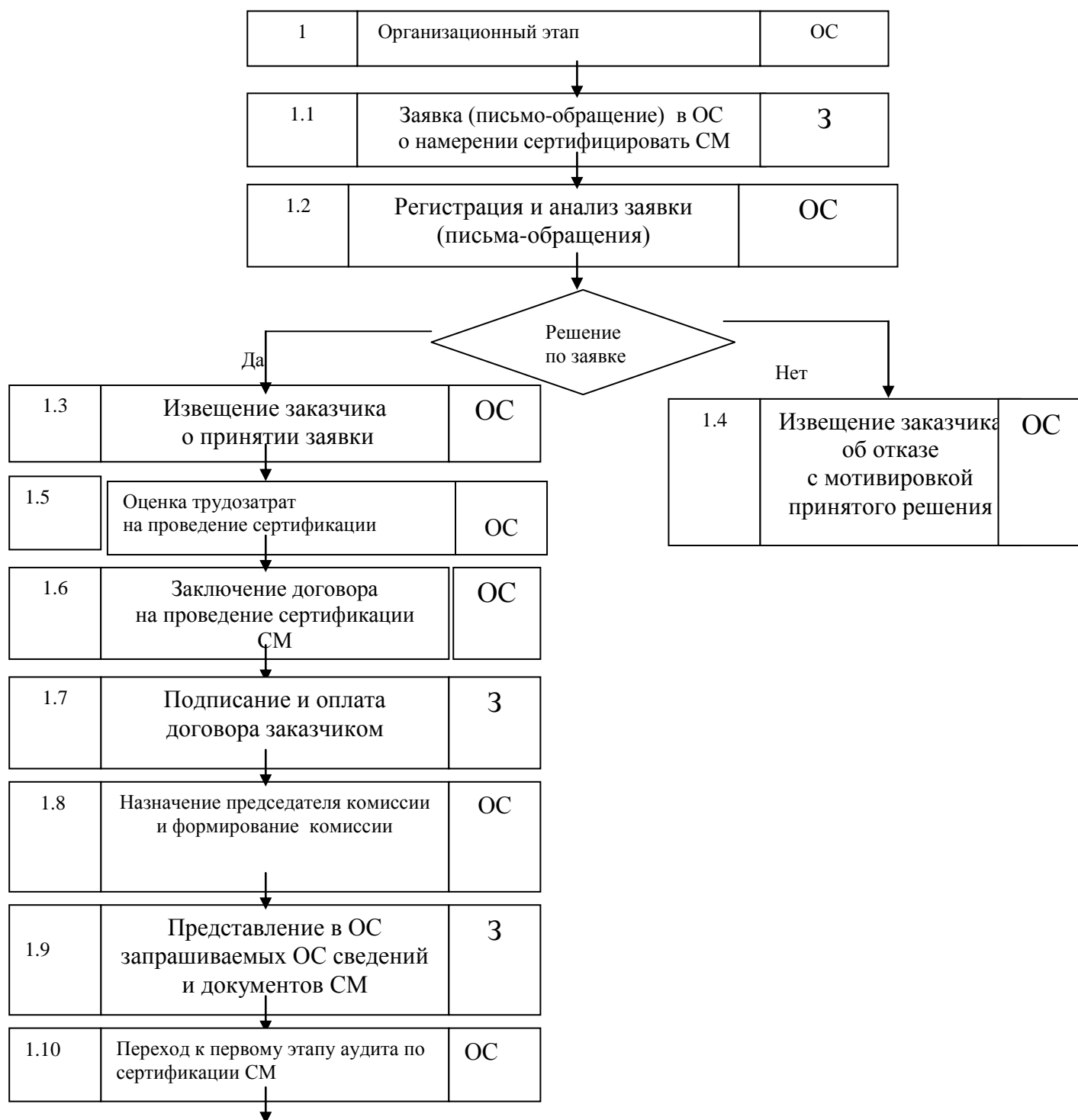


Рисунок А.1 – Организационный этап работ

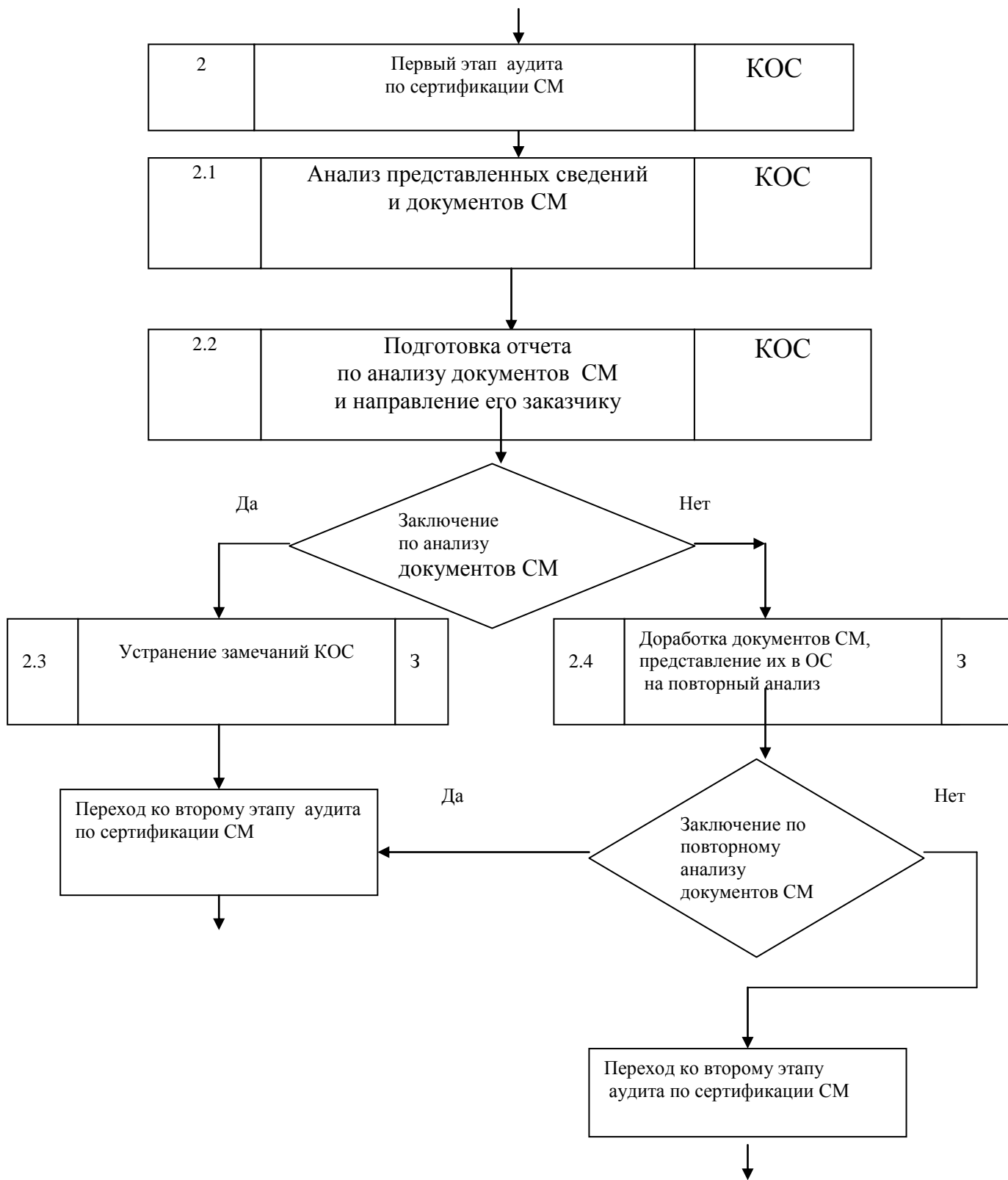


Рисунок А.2 – Первый этап аудита по сертификации системы менеджмента

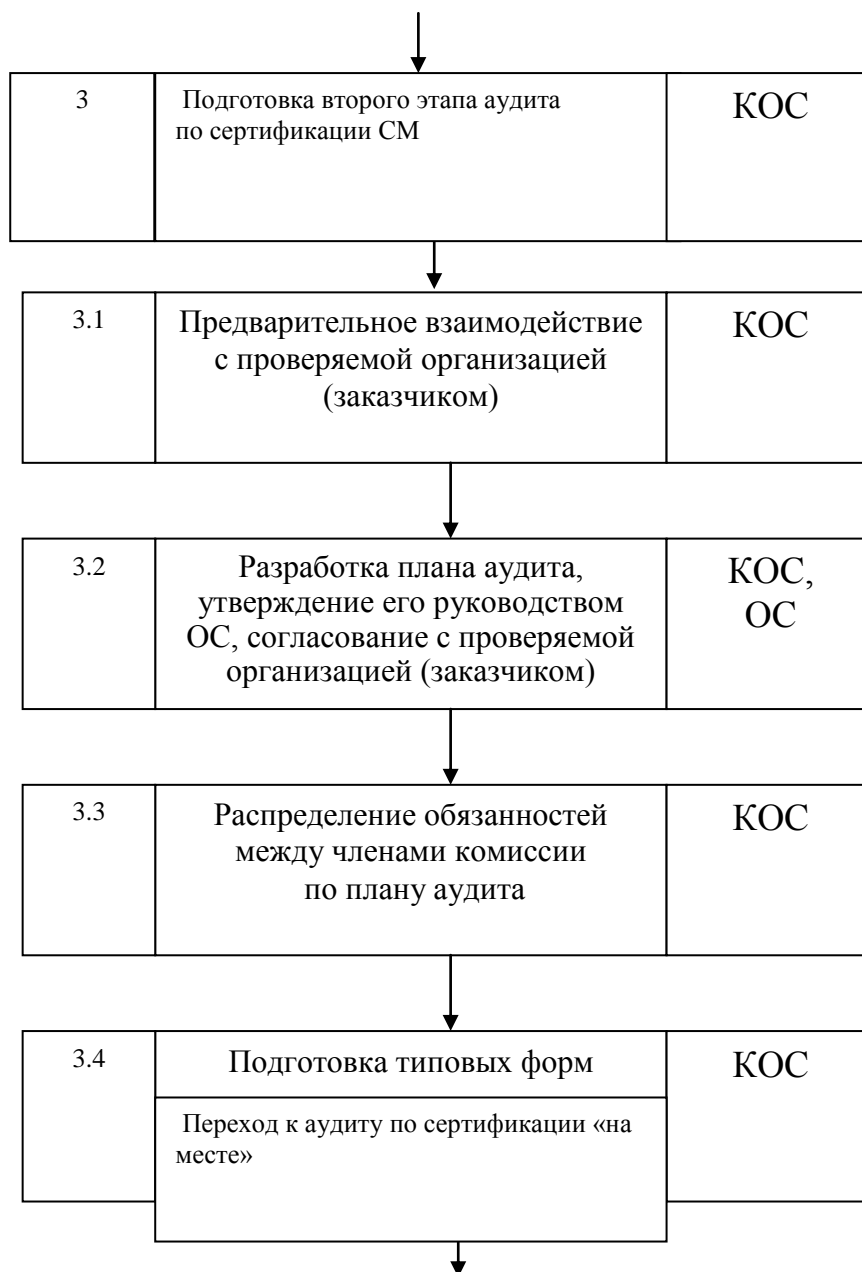


Рисунок А.3 - Подготовка второго этапа аудита по сертификации системы менеджмента

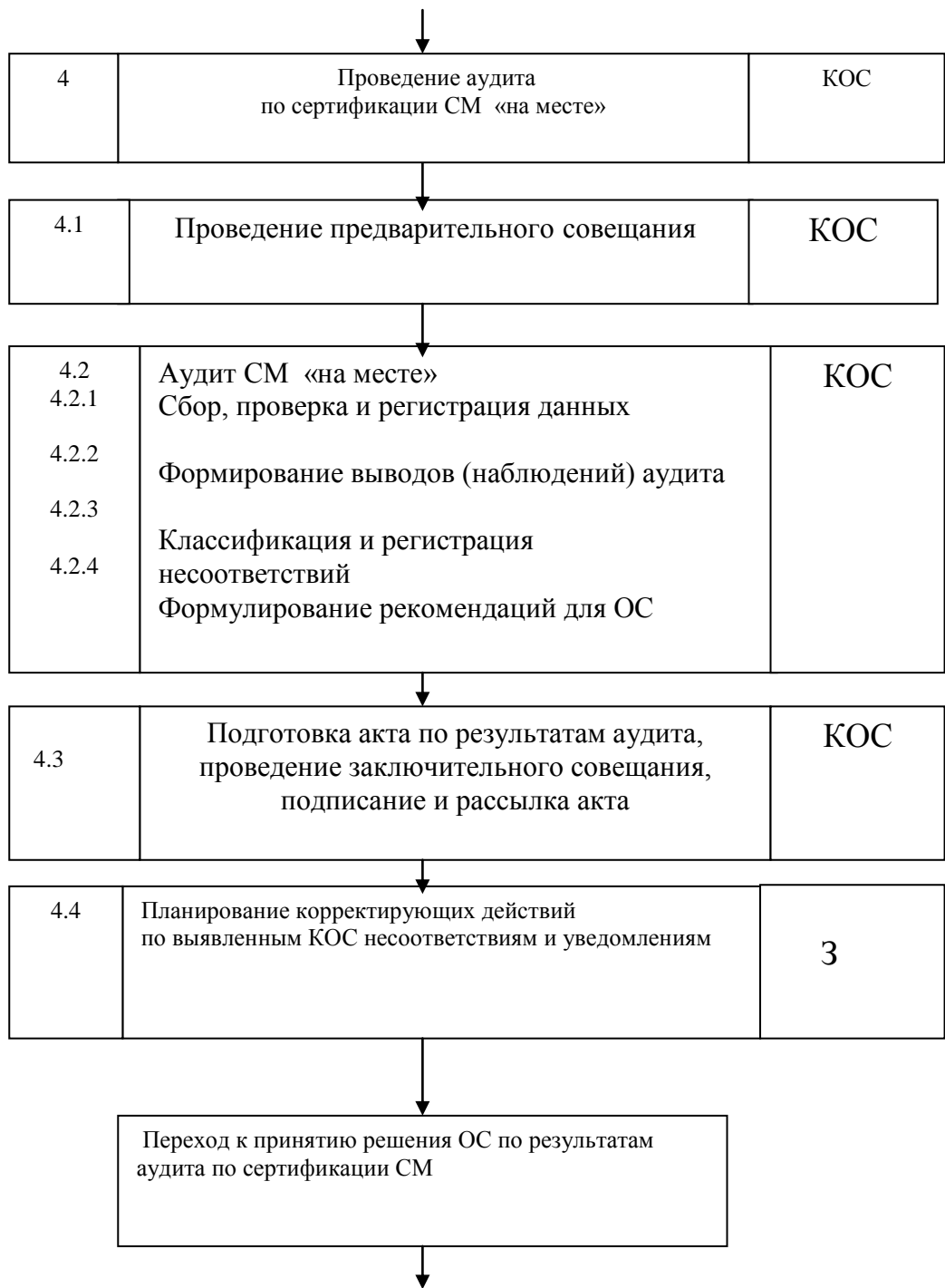


Рисунок А.4 - Проведение второго этапа аудита по сертификации системы менеджмента (аудита «на месте»)

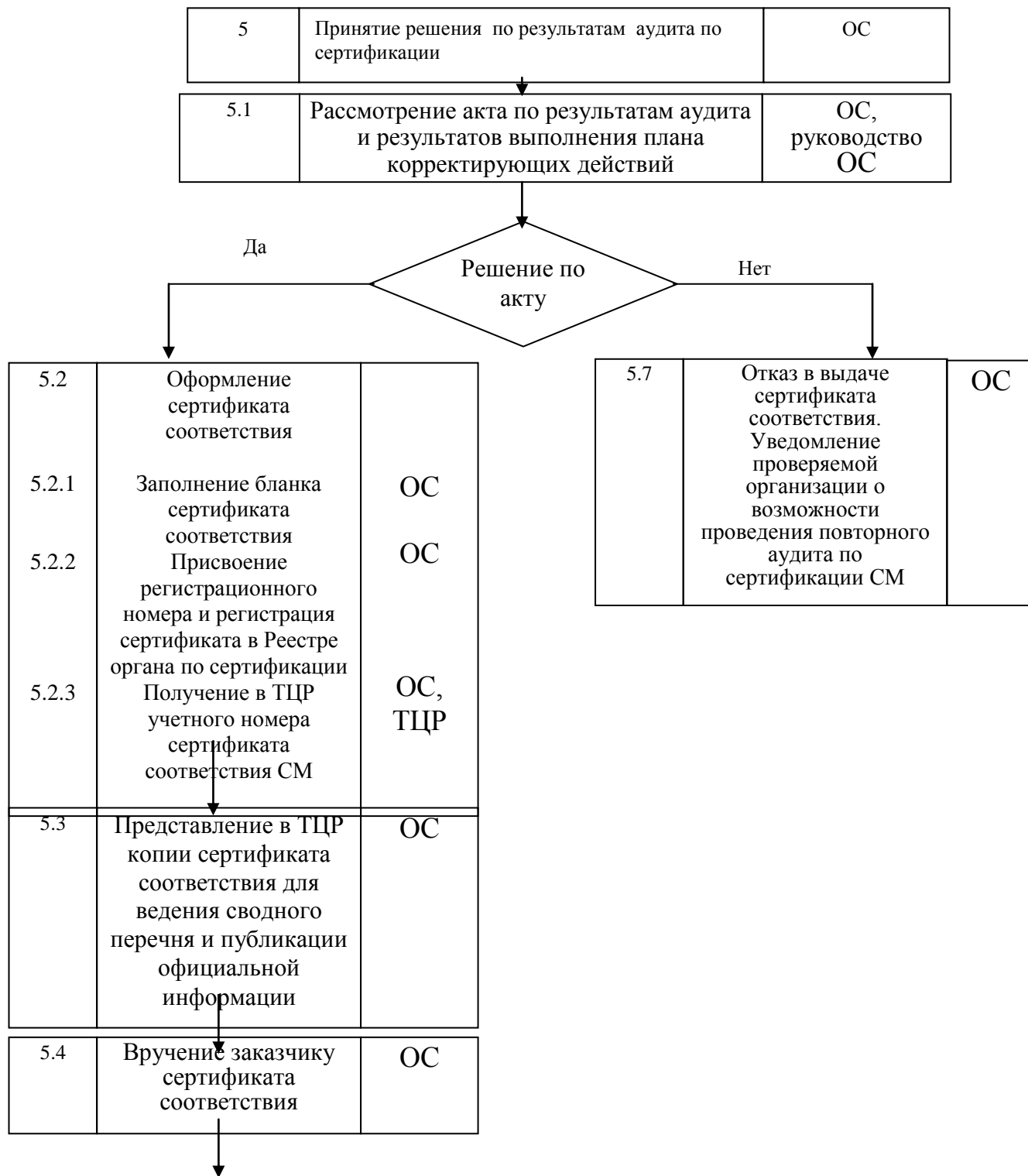


Рисунок А.5 - Завершение сертификации, выдача и регистрация сертификата соответствия системы менеджмента качества, лист 1

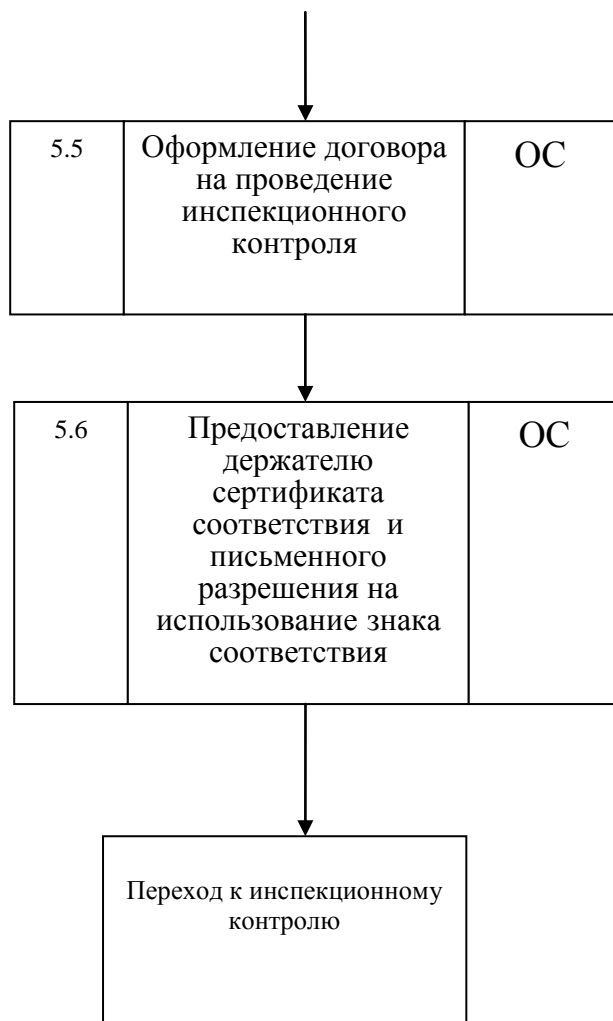


Рисунок А.5, лист 2

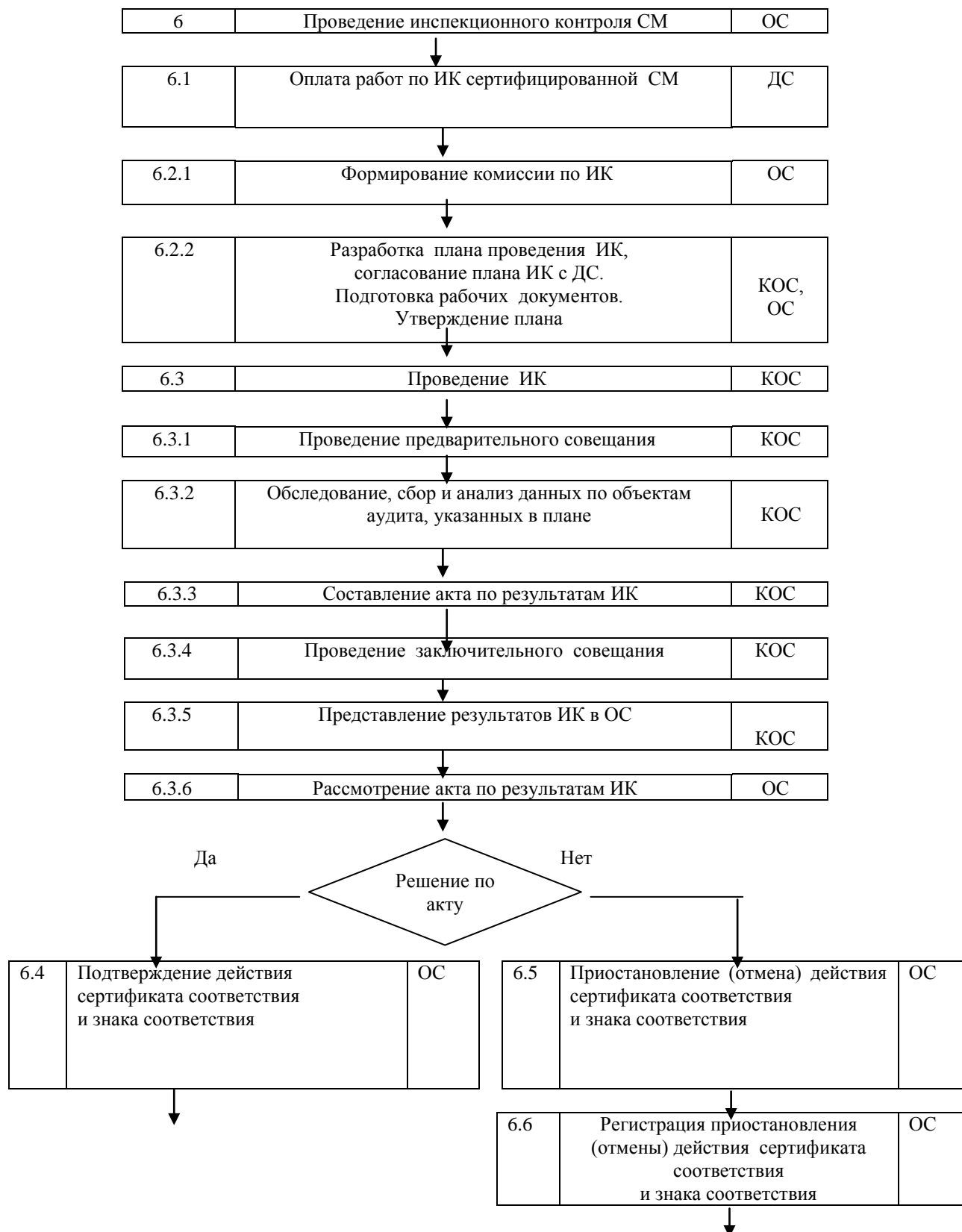


Рисунок А.6 - Последовательность процедур инспекционного контроля сертифицированной системы менеджмента качества, лист 1

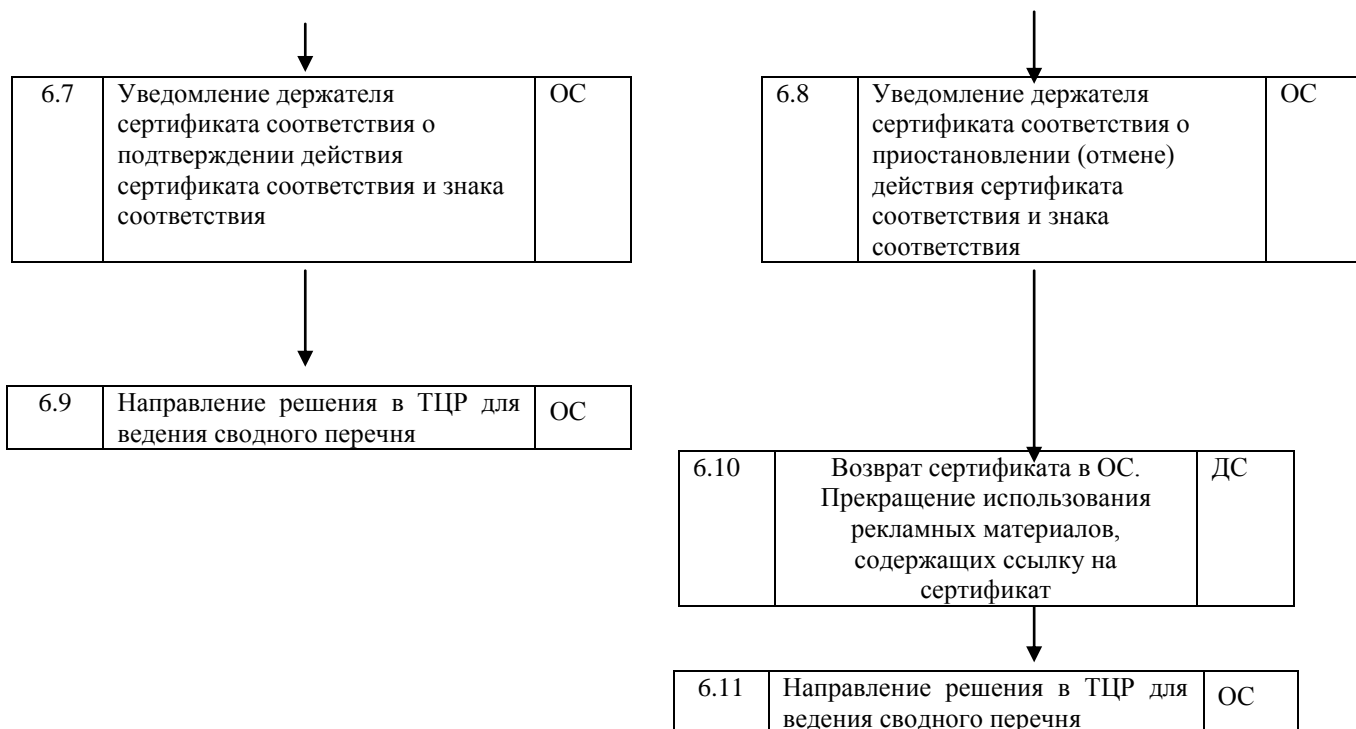


Рисунок А.6, лист 2

Примечания к рисункам А.1 - А.6

1 Условные буквенные обозначения:

З – заказчик;

ДС – держатель сертификата;

ОС - орган по сертификации;

КОС – комиссия органа по сертификации;

СМ – система менеджмента;

ТЦР - Технический центр Регистра систем качества;

ИК – инспекционный контроль.

2 Цифровые обозначения указывают порядок проведения работ.